

Differenziazione delle valutazioni delle performance individuali – anno 2011

Nella Figura 1 è riportato il grado di differenziazione dei giudizi espressi nell'ente, comparando i diversi settori. La figura è stata costruita mettendo a confronto la percentuale del personale collocato in 6 classi di punteggio dalla più alta (a cui accede il personale che ha avuto un punteggio superiore al 90% del punteggio massimo possibile) a quella inadeguata (in cui è inserito il personale con una valutazione inferiore al 39% del punteggio massimo possibile). Come si può notare la differenziazione dei punteggi è ormai diffusa in ciascun settore.

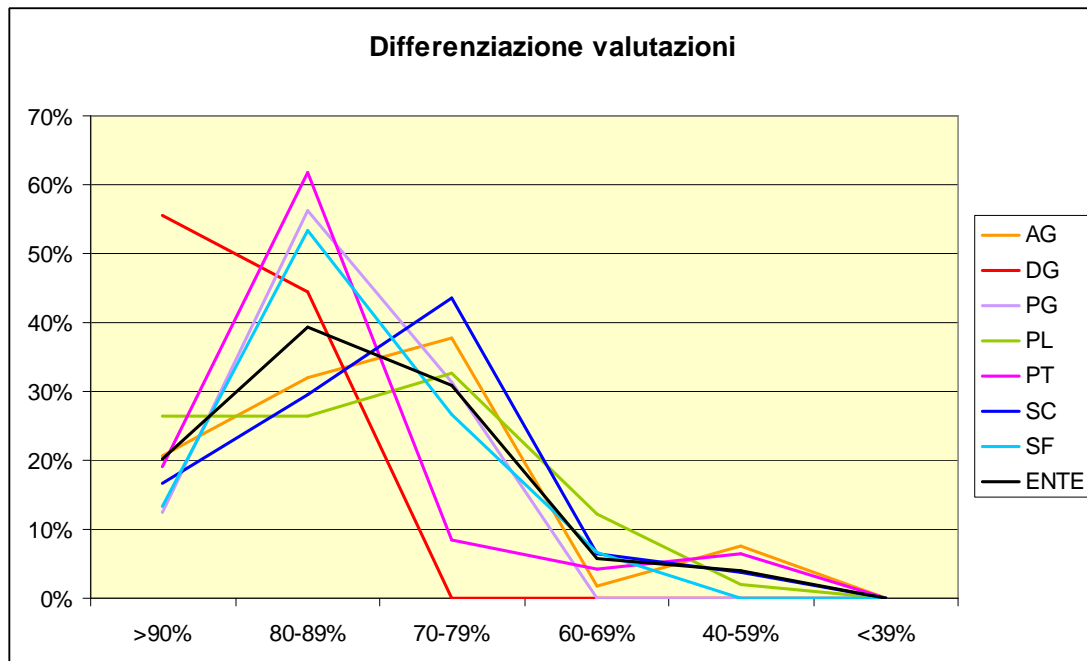


Figura 1

Le Figure 2 e 3 riportano gli stessi valori suddivisi per categoria. Anche in questo caso si evidenzia la capacità di differenziare le valutazioni all'interno delle diverse categorie

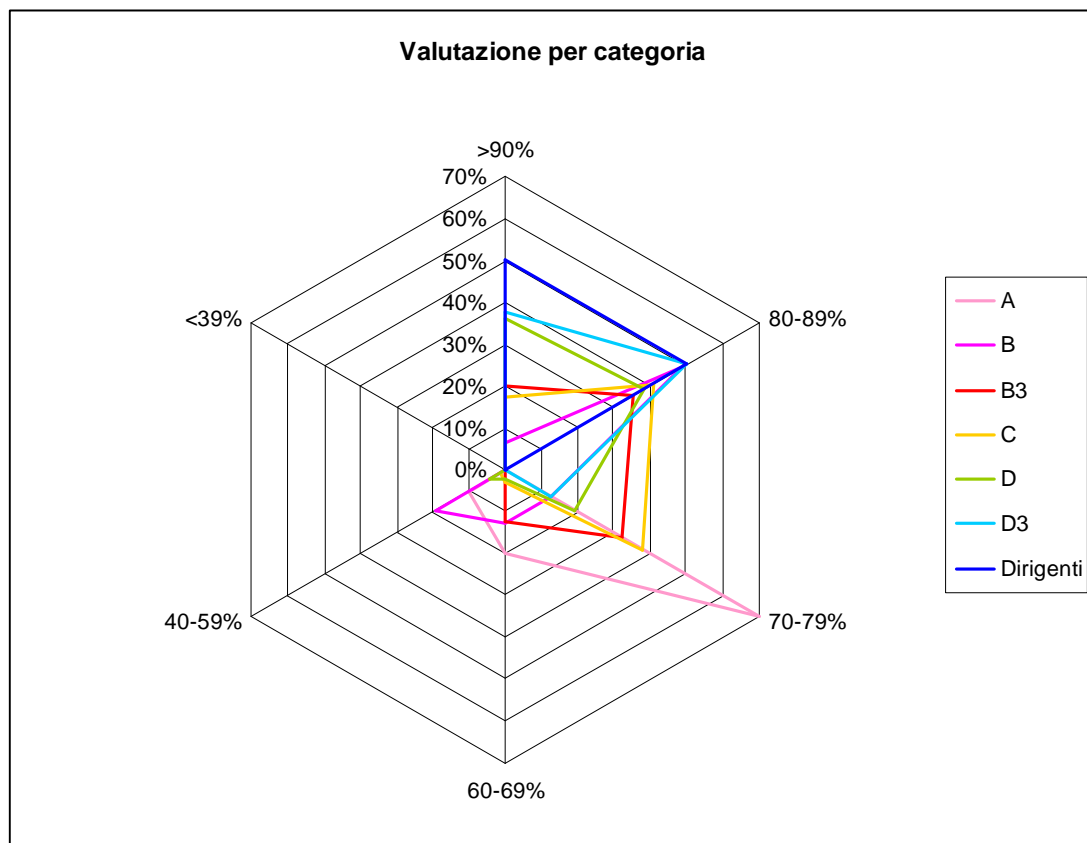


Figura 2

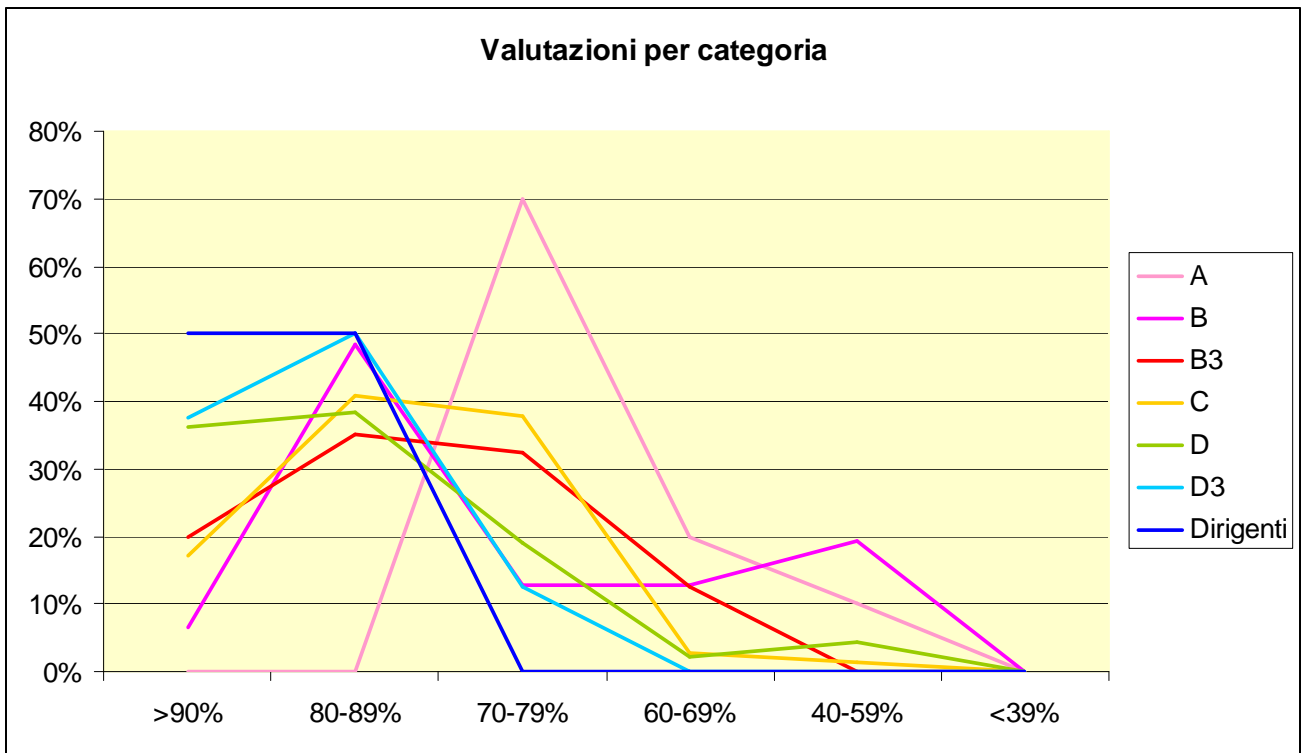


Figura 3