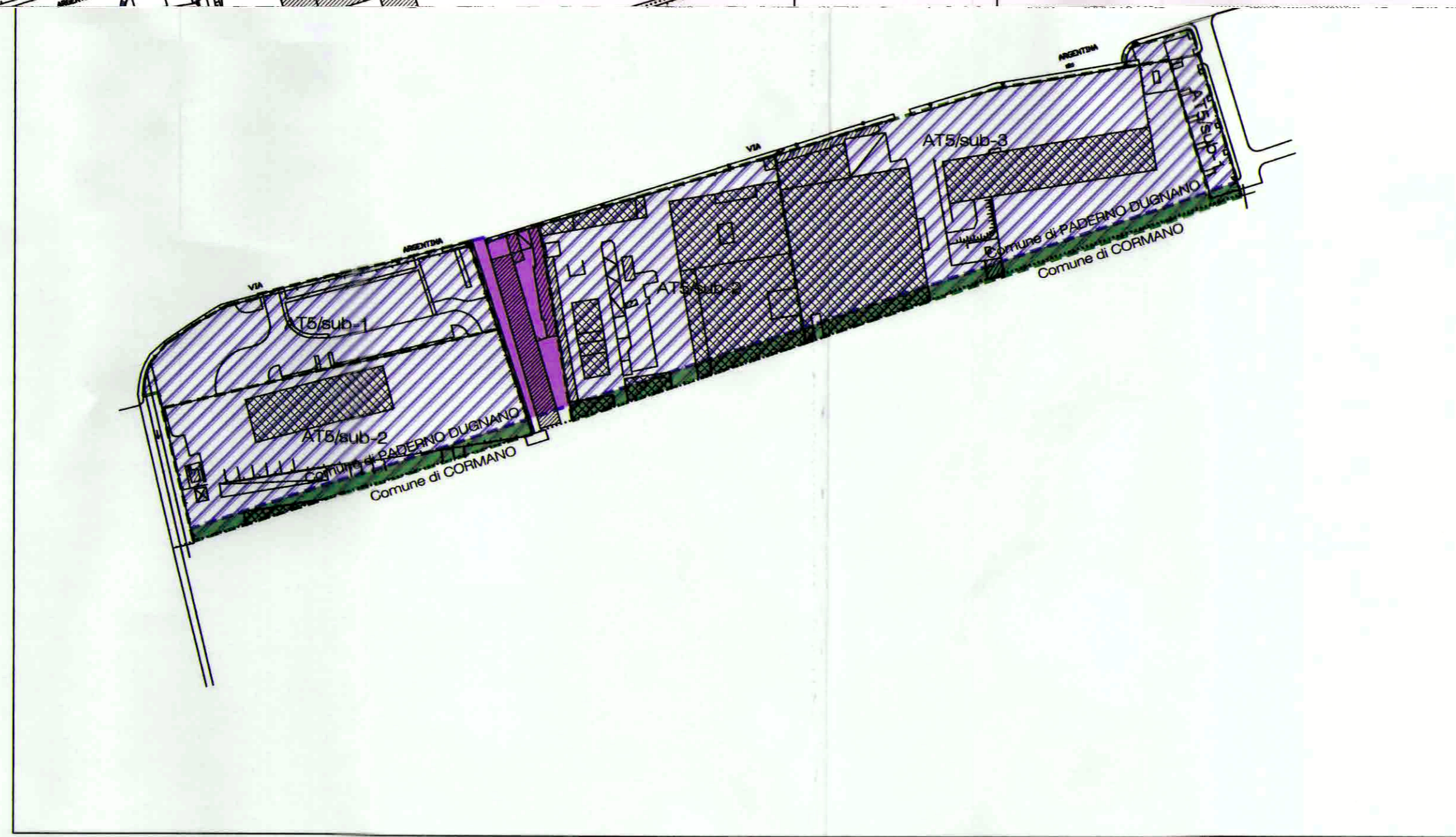




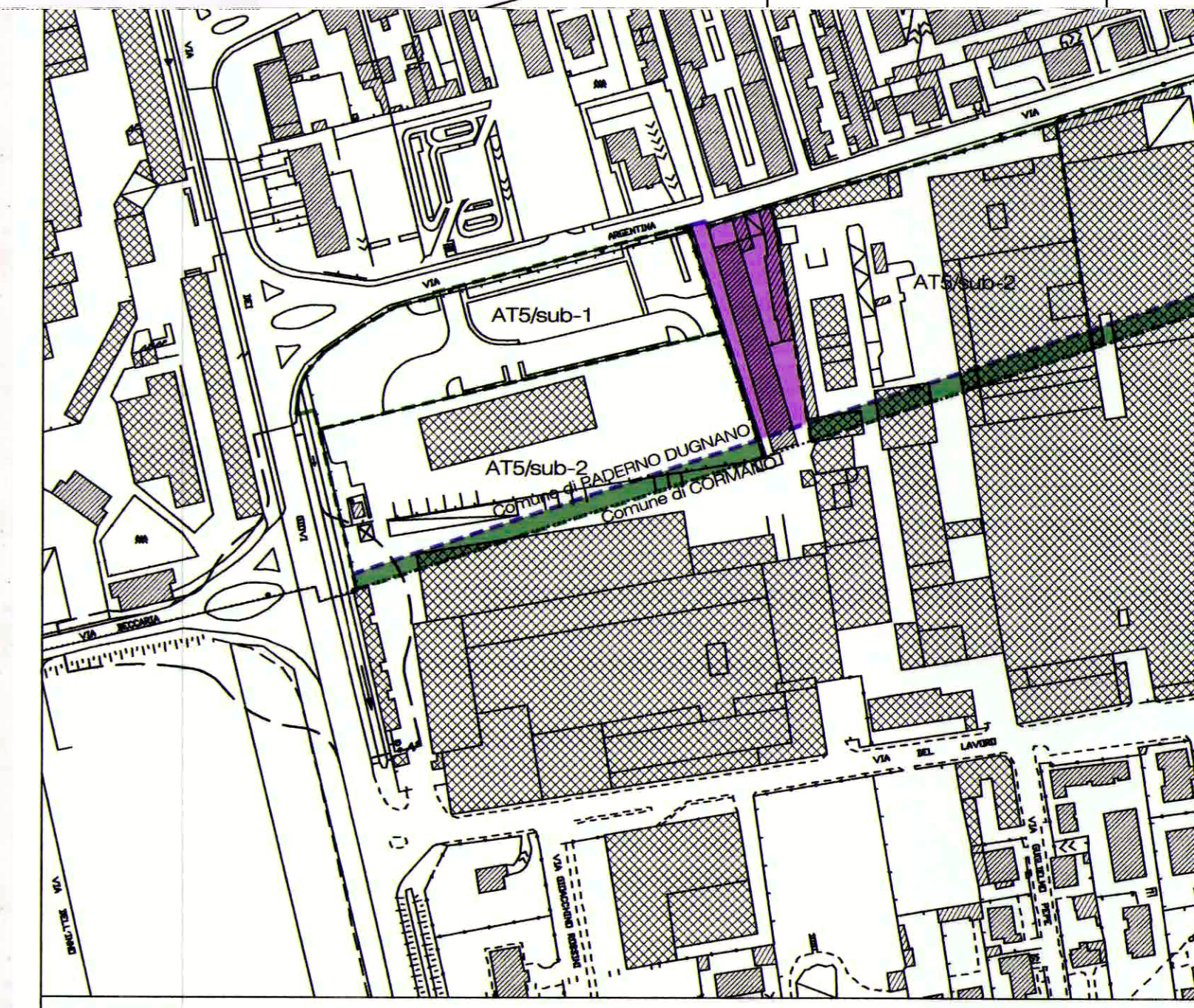
- Superficie da aggiungere
  - Superficie da togliere
- NORD
- 

nte e sub-ambiti proposti)



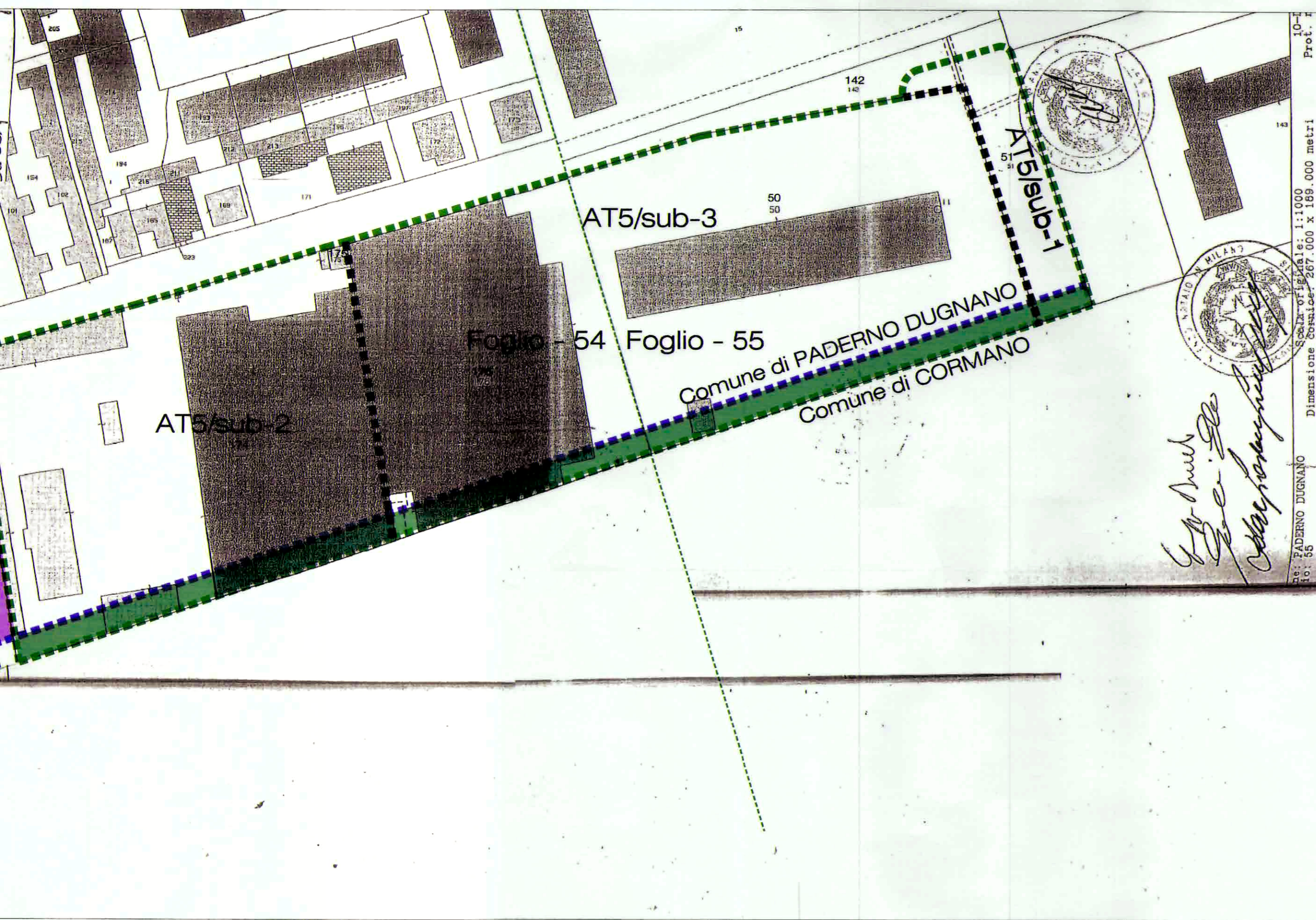
- Limite ambito di trasformazione AT5 in P.G.T.
- Nuovi sub-ambiti di trasformazione proposti
- Superficie da aggiungere
- Superficie da togliere

ESTRATTO DI P.G.T. VIGENTE - 1/2000  
(sovrapposizione comparativa fra ambito in P.G.T. vigente e sub-ambiti proposti)



- Limite ambito di trasformazione AT5 in P.G.T.
- Limite nuovi sub-ambiti di trasformazione proposti

ESTRATTO DI AEROFOTOGRAMMETRICO - 1/2000  
(sovrapposizione comparativa fra ambito in P.G.T. vigente e sub-ambiti proposti)



- Limite ambito di trasformazione AT5 in P.G.T.
- Limite nuovi sub-ambiti di trasformazione proposti
- Superficie da aggiungere
- Superficie da togliere

sub-ambiti proposti)

Proprietà: Mega s.r.l.

Progettisti: [Signature]

Comune di PADERNO DUGNANO  
UFFICIO PROTOCELLI  
04 FEB 2014  
PROT. N° .....  
Cat. .... Cl. .... Fasc. ....

ORDINE DEGLI ARCHITETTI MILANO  
DE SIMONE  
4933  
architetto

ORDINE DEGLI ARCHITETTI MILANO  
DE SIMONE  
4583  
architetto

**COMUNE DI PADERNO DUGNANO**

AMBITO DI TRASFORMAZIONE AT5  
PIANO ATTUATIVO  
CON  
PROPOSTA DI SUB-AMBITI  
Via Argentina

Descrizione	Scala	Data	Agg.to	Tavola
TAVOLE COMPARATIVE fra				<b>07</b>
PERIMETRAZIONE dell'AT5 di PGT	1:2000	Gennaio		
e quella PROPOSTA	1:1000	2014		

Proprietà: **Società MEGA S.r.l.**  
20149 Milano - via Monte Rosa, 21

Progettisti: **dott. arch. Monica De Simone**  
Studio Associato De Simone  
20037 Paderno Dugnano (MI) - via Cavour, 16  
tel.: 02.9182138 - email: studio@studioassociatodesimone.191.it

**dott. ing. arch. Carmine De Simone**  
20037 Paderno Dugnano (MI) - via U. Foscolo, 11  
tel.: 02.91082847 - email: desimone\_carmine1@libero.it



ESTRATTO CATASTALE - 1/1000  
(sovrapposizione comparativa fra ambito in P.G.T. vigente e sub-ambiti proposti)