

Legenda

Tubazioni

- 0010 TRATTA ATTIVA
 - TRATTA AP2 (Specie I)
 - TRATTA AP2 (Specie I), Non in Gas
 - TRATTA AP1 (Specie II)
 - TRATTA AP1 (Specie II), Non in Gas
 - TRATTA MPC (Specie III)
 - TRATTA MPC (Specie III), Non in Gas
 - TRATTA MPB2 (Specie IV)
 - TRATTA MPB2 (Specie IV), Non in Gas
 - TRATTA MPB1 (Specie V)
 - TRATTA MPB1 (Specie V), Non in Gas
 - TRATTA MPA (Specie VI)
 - TRATTA MPA (Specie VI) Non in Gas
 - TRATTA BP (Specie VII)
 - TRATTA BP (Specie VII), GPL
 - TRATTA BP (Specie VII), Non in Gas

- 0715 IDU
 - IDU AP2 (Specie I)
 - IDU AP1 (Specie II)
 - IDU MPC (Specie III)
 - IDU MPB2 (Specie IV)
 - IDU MPB1 (Specie V)
 - IDU MPA (Specie VI)
 - IDU BP (Specie VII)

- PDR
 - 0616 INDUSTRIALE
 - 0616 MASS MARKET

Valvole

- 0030 ORGANO INTERCETTAZIONE (VALVOLA)
 - ORG. INT. FUORI TERRA
 - ORG. INT. IN CAMERETTA
 - ORG. INT. IN POZZETTO

Riduttori

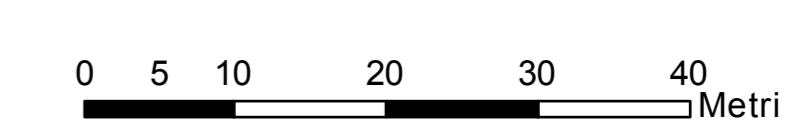
- 0770 IPRM
- 0775 IRI
- 0785 GRI
- 0780 GRF
- 0790 GRU

Protezione Elettrica

- 0935 ALIMENTATORE
- 0945 ANODO
- 0986 COLLEGAMENTO EQUIPOTENZIALE
- 0925 DRENAGGIO
- 0050 GIUNTO DIEL APERTO
- 0050 GIUNTO DIEL CHIUSO
- 0985 PRESA DI POTENZIALE

Accessori

- 0062 GIUNTO TRANSIZIONE
- 0065 RIDUZIONE DIAMETRO



	25/09/2023	
	Data Emissione	
UT LOMBARDIA NORD	A0	1:500
Un. emittente	Formato	Scala
PADERNO DUGNANO		
SEVESO RIVER PARK		

