

**Legenda**

**Tubazioni**

- 0010 TRATTA ATTIVA**
- TRATTA AP2 (Specie I)
  - TRATTA AP2 (Specie I), Non in Gas
  - TRATTA AP1 (Specie II)
  - TRATTA AP1 (Specie II), Non in Gas
  - TRATTA MPC (Specie III)
  - TRATTA MPC (Specie III), Non in Gas
  - TRATTA MPB2 (Specie IV)
  - TRATTA MPB2 (Specie IV), Non in Gas
  - TRATTA MPB1 (Specie V)
  - TRATTA MPB1 (Specie V), Non in Gas
  - TRATTA MPA (Specie VI)
  - TRATTA MPA (Specie VI) Non in Gas
  - TRATTA BP (Specie VII)
  - TRATTA BP (Specie VII), GPL
  - TRATTA BP (Specie VII), Non in Gas

**Valvole**

- 0030 ORGANO INTERCETTAZIONE (VALVOLA)**
- ORG. INT. FUORI TERRA
  - ORG. INT. IN CAMERETTA
  - ORG. INT. IN POZZETTO

**Riduttori**

- 0770 IPRM
- 0775 IRI
- 0785 GRI
- 0780 GRF
- 0790 GRU

**Protezione Elettrica**

- 0935 ALIMENTATORE
- 0945 ANODO
- 0986 COLLEGAMENTO EQUIPOTENZIALE
- 0925 DRENAGGIO
- 0050 GIUNTO DIEL. APERTO
- 0050 GIUNTO DIEL. CHIUSO
- 0985 PRESA DI POTENZIALE

**0715 IDU**

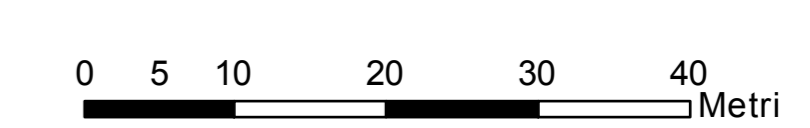
- IDU AP2 (Specie I)
- IDU AP1 (Specie II)
- IDU MPC (Specie III)
- IDU MPB2 (Specie IV)
- IDU MPB1 (Specie V)
- IDU MPA (Specie VI)
- IDU BP (Specie VII)

**Accessori**

- 0062 GIUNTO TRANSIZIONE
- 0065 RIDUZIONE DIAMETRO

**PDR**

- 0616 INDUSTRIALE
- 0616 MASS MARKET



	25/09/2023	
	<b>Data Emissione</b>	
UT LOMBARDIA NORD	A0	1:500
<b>Un. emittente</b>	<b>Formato</b>	<b>Scala</b>
PADERNO DUGNANO		
SEVESO RIVER PARK		

