

**PIANO DI GOVERNO DEL TERRITORIO**

**PdS1. Ambiti di applicazione della disciplina del Piano dei Servizi**

intero territorio  
scala 1:7500  
Giugno 2013  
Adottato con delibera di CC nr 70 del 14/12/2012 | Approvato con delibera di CC nr 32 del 13/06/2013

Gruppo di progettazione  
Arch. Sergio Dinale  
Arch. Paola Rognat Hugues  
Arch. Alessia Semenzato  
Arch. Enrico Robazza  
Venezia, via Temanza 1  
Como, via Pessina 15  
studio@drhassociati.com  
www.drhassociati.com

Arch. Alessandro Oliveri  
Arch. Michela Gasdani  
Arch. Nicola Pavan

collaborazione  
Arch. Kristiana D'Agno

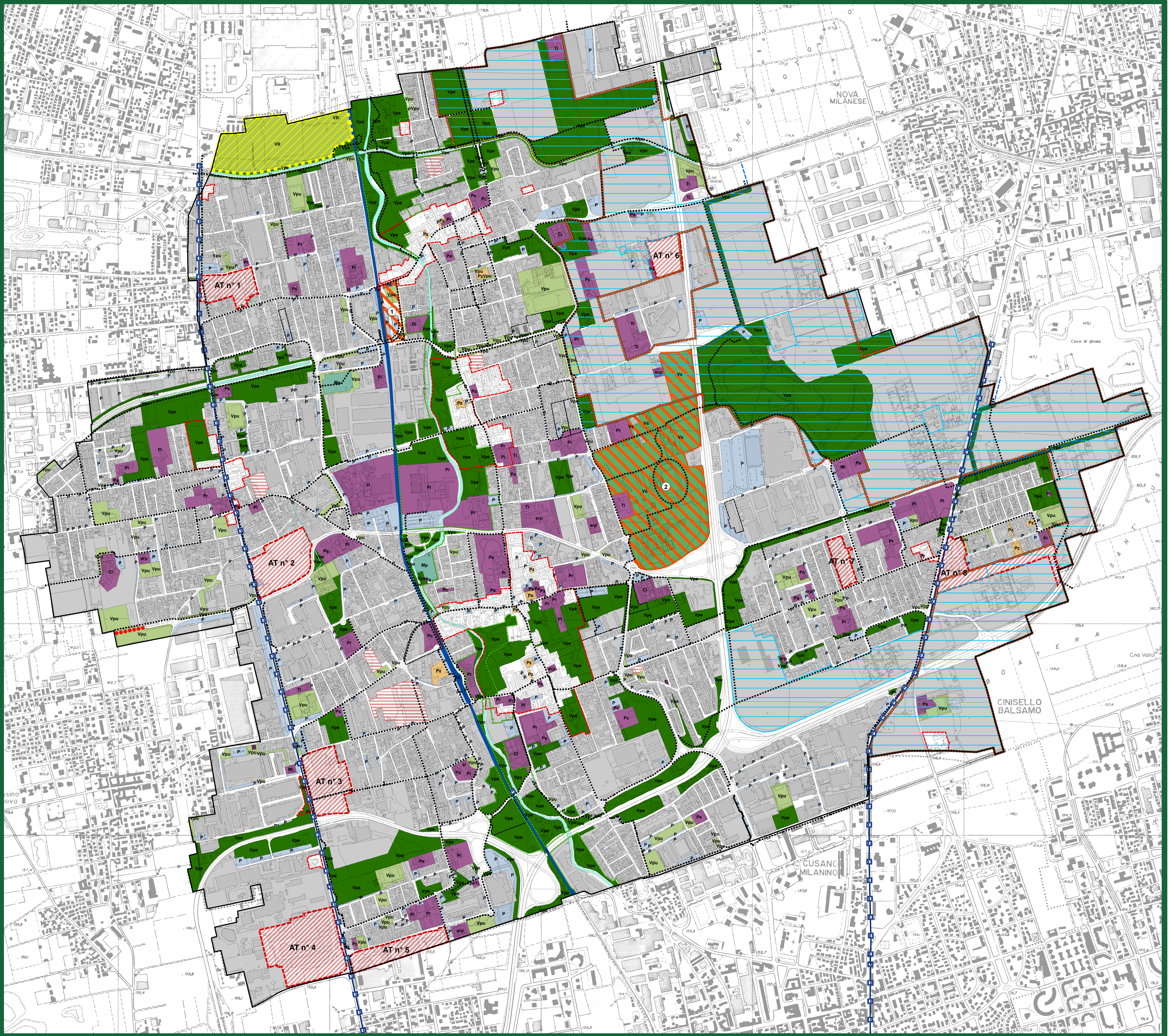
Aggiornato con delibera di CC nr. .... del ...../...../.....  
"Rettifiche e Correzione errori materiali sugli atti costituenti il Piano di Governo del Territorio"

il Sindaco  
Marco Alparone

l'Assessore  
Gianluca Bogani

il Segretario Generale/Direttore del Settore Pianificazione del territorio  
dott.ssa Franceschina Bonanata

Gruppo di lavoro:  
- Ufficio Attuazione Urbanistica  
- Ufficio SIT



**Aree per servizi**

- Servizi alla persona e attività
  - Pi servizi all'istruzione
  - Pc servizi culturali e ricreativi
  - Ps servizi sociali-assistenziali
  - Pa servizi amministrativi e istituzionali
  - H servizi sanitari
  - Pr servizi religiosi
  - Mi servizi militari
  - Ci servizi cimiteriali
  - Ti servizi tecnologici
  - ERP servizi residenziali pubblici o di pubblico interesse

**Servizi alla mobilità**

- sedime stradale
- aree a parcheggio (P)
- area mercatale/parcheggio (Mp)
- infrastrutture ferroviarie (Fe)

**Servizi del verde e degli spazi aperti ad uso pubblico**

- Servizi a verde della rete ecologica (Vpe)
- Servizi a verde urbano (Vpu)
- Servizi a verde sportivo (Vs)
- Spazi pavimentati (Pz)

**Aree vincolate per obiettivi prioritari di interesse regionale (VR)**

- Aree di interesse sovracomunale non soggette a compensazione urbanistica

**PL.I.S. Grugnotorto Villorosi (vigente)**      **PL.I.S. Grugnotorto Villorosi (proposta)**

- Parco Seveso
- Nuclii di antica formazione e cascinie
- Consolidato urbano e aree agricole
- Ambiti di trasformazione
- Ambiti oggetto di provvedimenti approvati
- Ambiti oggetto di provvedimenti approvati in fase di conclusione
- Tracciati viari di progetto
- percorsi ciclopedonali
- metro tramvia
- canali di progetto
- ambiti di riqualificazione dei servizi con prescrizione specifica
- Reticolo idrografico