


Distretto Urbano del Commercio
Perimetrazione DUC
 Febbraio 2022
 Ufficio S.U.A.P. Comune di Paderno Dugnano
 Elaborazione dati a cura dell'ufficio S.I.T.

Legenda
 Perimetro DUC 
 Pubblici esercizi - anno 2020 
 Commercio di vicinato - anno 2019 



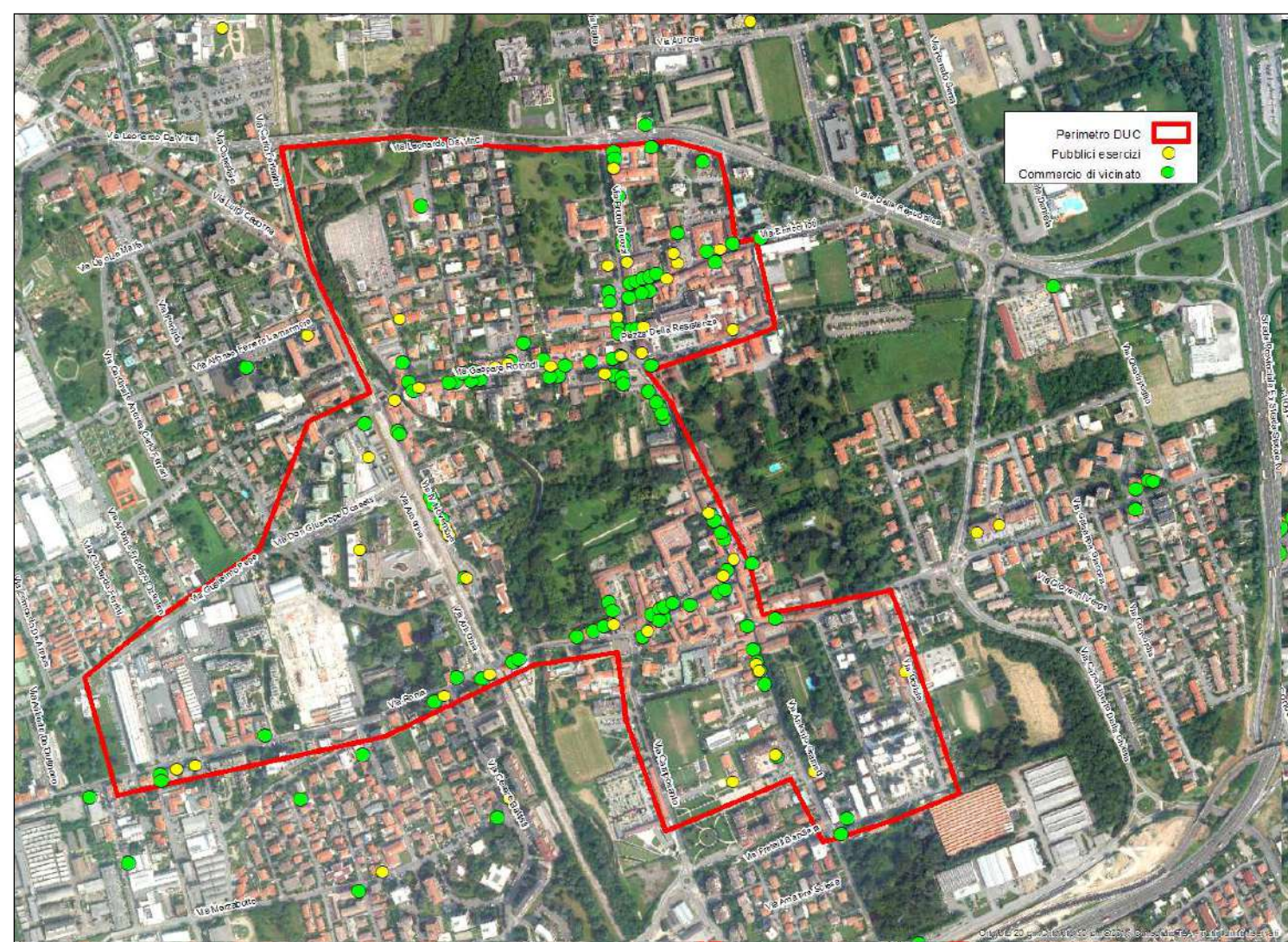
DISTRETTI DEL COMMERCIO PER LA RICOSTRUZIONE ECONOMICA TERRITORIALE URBANA - Interventi di rigenerazione urbana volti alla promozione della mobilità sostenibile, della qualità delle aree pubbliche e del decoro urbano

FEBBRAIO 2022

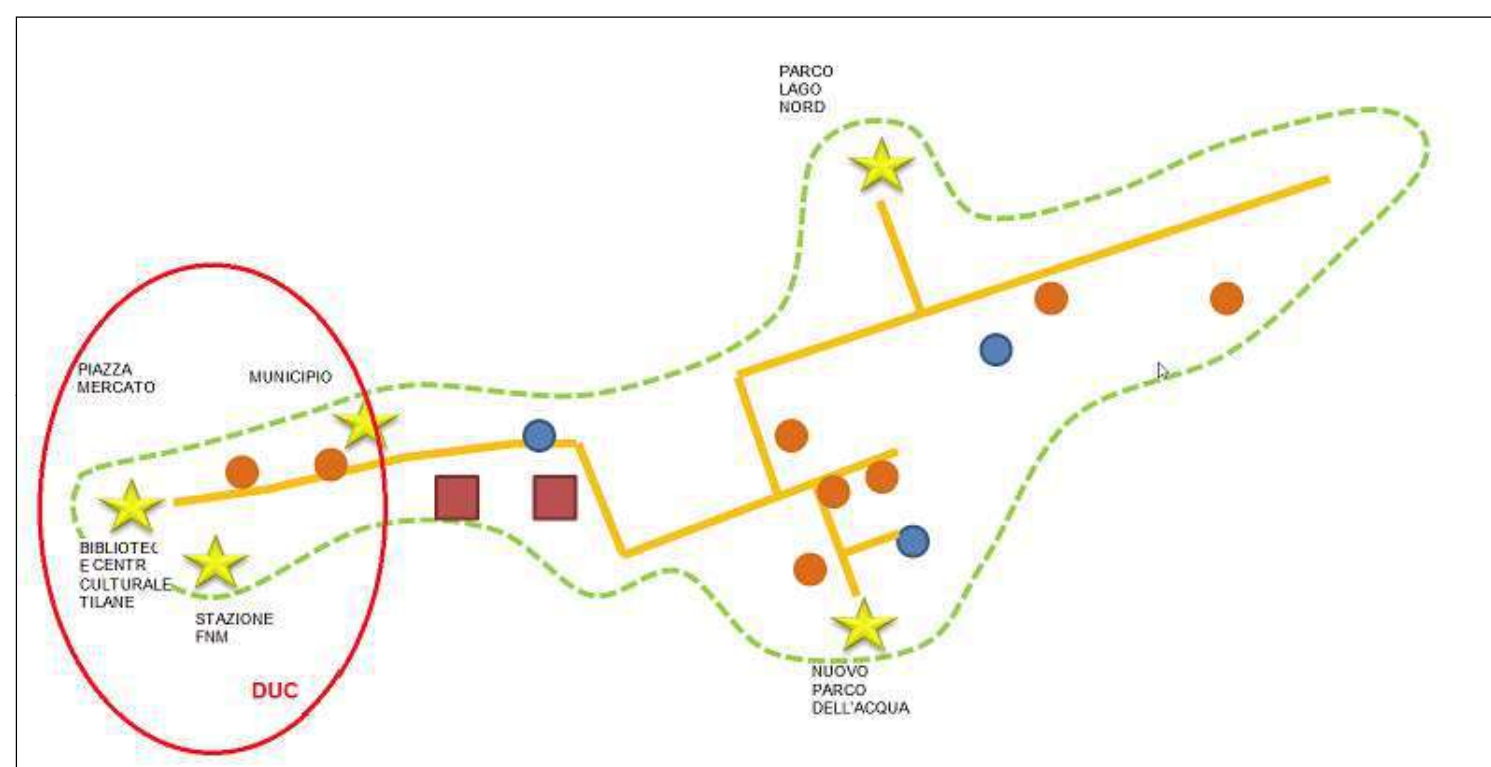
Legenda

- DUC Distretto urbano del commercio
- Interventi di potenziamento della mobilità sostenibile
- Parchi urbani oggetto di interventi di riqualificazione
- Piazze e parcheggi oggetto di interventi di miglioramento e decoro urbano
- Riuso e rifunzionalizzazione aree pubbliche
- Poli attrattori
- Stazione FNM e Palazzo Municipale
- Quadrilatero urbano

Distretto urbano del commercio



Schema progettuale: la griglia delle connessioni



Strategie integrate di costruzione del sistema delle relazioni

VALORIZZAZIONE DELLE AREE DEL DISTRETTO DEL COMMERCIO
Il progetto affronta il tema della riqualificazione di alcune delle Resistenze sulle quali affiora il Palazzo Municipale. Il nuovo asset non è limitato ad un risanamento e ad una manutenzione degli ambienti esistenti, ma accerta la sfida di ridisegnare lo spazio centrale della comunità cittadina, puntando sui rapporti.

INTERSCAMBIO FERRO-GOMMA
L'approdo, in prossimità alla Stazione FNM di Paderno, punta a promuovere forme di interscambio ferro-gomma, consentendo ad alcune zone di attraversare grandi percorsi di quartiere orientate della città.

CULTURA E SAPERI COME FULCRO DEL PROGETTO
Il complesso della biblioteca e del centro culturale Zappalà, nel suo insieme, è un complesso industriale dismessi, su disegno dell'architetto Giancarlo Piretti, ed è stato dalla città dal 2009 che sono identificati come spazio del patrimonio a presentarsi come luogo in cui cultura, informazione e aggregazione sociale prendono forma e si caratterizzano in modo informale e flessibile.

NUOVI USI PER GRANDI AREE PUBBLICHE
Il progetto prevede l'insediamento di due grandi aree di proprietà comunale, ubicate all'interno del distretto di Dugnano (proveniente dall'area della città dal 2009) che sono identificate come spazio del patrimonio a presentarsi come luogo in cui cultura, informazione e aggregazione sociale prendono forma e si caratterizzano in modo informale e flessibile.

VALORE AGLI SPAZI DI QUARTIERE
La riqualificazione degli spazi già patrimonio della comunità locale, soprattutto addosso ai complessi di alloggi con di edifici, società, forma contemporanea generatore di energia culturale e affettiva gli abitanti del quartiere.

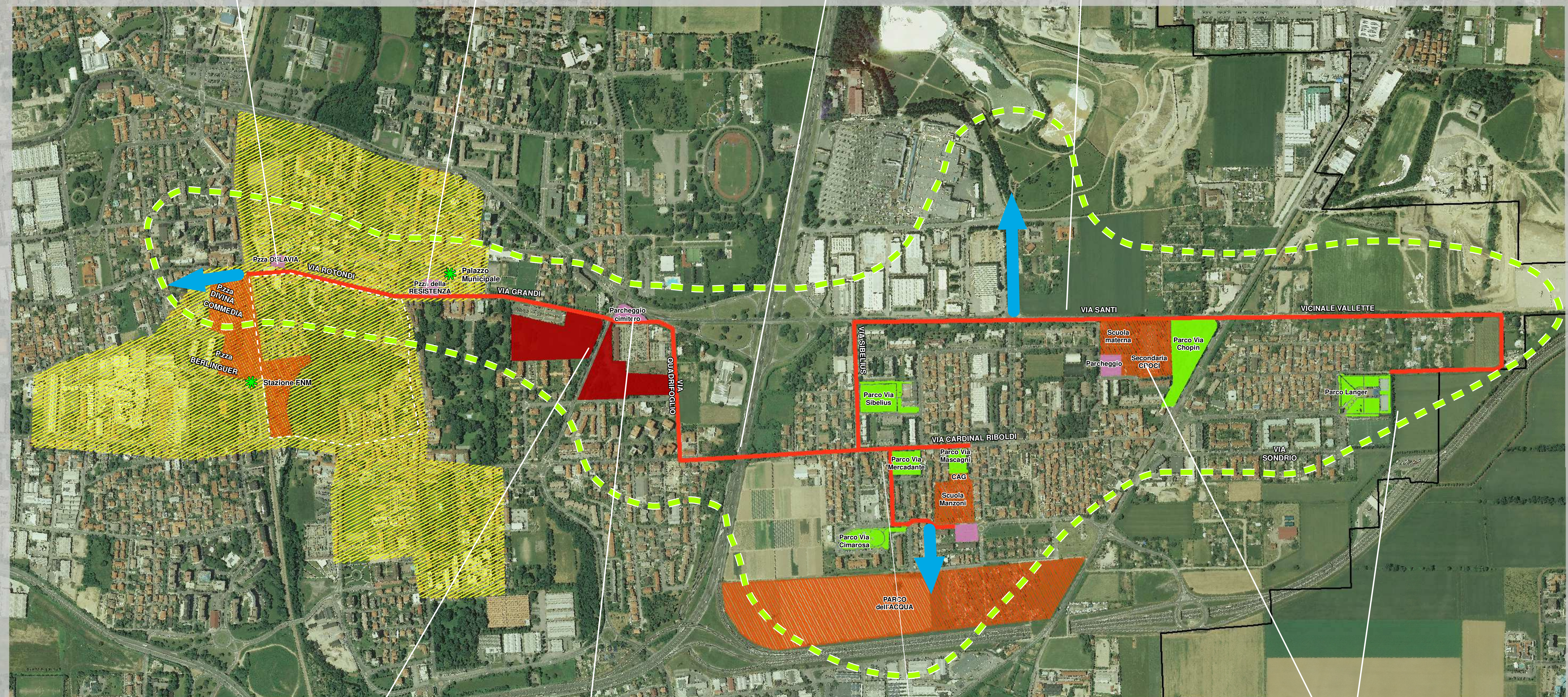
OLTRE LE BARRIERE
Il progetto conduce il sistema delle mobilità locale a superare le grandi aree della Milano-Media e della via Eina lungo la quale si attende l'innalzamento delle azioni di riqualificazione della sottopassata Milano-Seregno da parte di Città Metropolitana di Milano.

CONNESSIONI SOVRA-COMUNALI
L'obiettivo del sistema è quello di permettere il collegamento del territorio di Dugnano con il territorio di Sesto San Giovanni, attraverso una serie di connessioni di quartiere.

INTERVENTI PER LA VALORIZZAZIONE DEL DUC DISTRETTO URBANO DEL COMMERCIO



INTERVENTI DI POTENZIAMENTO MOBILITA' SOSTENIBILE



INTERVENTI DI RIUSO E RIFUNZIONALIZZAZIONE AREE PUBBLICHE



INTERVENTI DI MIGLIORAMENTO DELLA QUALITA' DEL DECORO URBANO

