



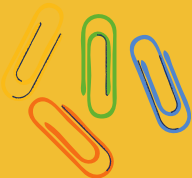
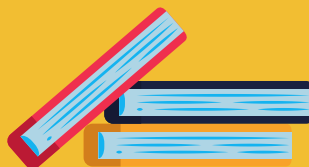
Città di
Paderno Dugnano

ANNO SCOLASTICO 2024/2025

+ SCUOLA *inclusione*

CONTRIBUTO
COMUNALE
PER LE SPESE
SCOLASTICHE

PER GLI STUDENTI DELLE SCUOLE
SECONDARIE DI 1° E 2° GRADO
CON ETÀ COMPRESA TRA GLI 11 E I 16 ANNI



PER ACQUISTO DI LIBRI DI TESTO,
STRUMENTI TECNOLOGICI,
SUSSIDI DIDATTICI E SPESE TRASPORTO

PER STUDENTI CON ISEE FAMILIARE
FINO A € 26.000*



*SI PUÒ FARE DOMANDA ANCHE CON ISEE SUPERIORE A € 26.000:
IL CONTRIBUTO SARÀ EROGATO FINO A ESAURIMENTO FONDI



DAL 16 SETTEMBRE AL 4 NOVEMBRE 2024
RICHIESTA CONTRIBUTO SOLO ONLINE SU
WWW.COMUNE.PADERNO-DUGNANO.MI.IT